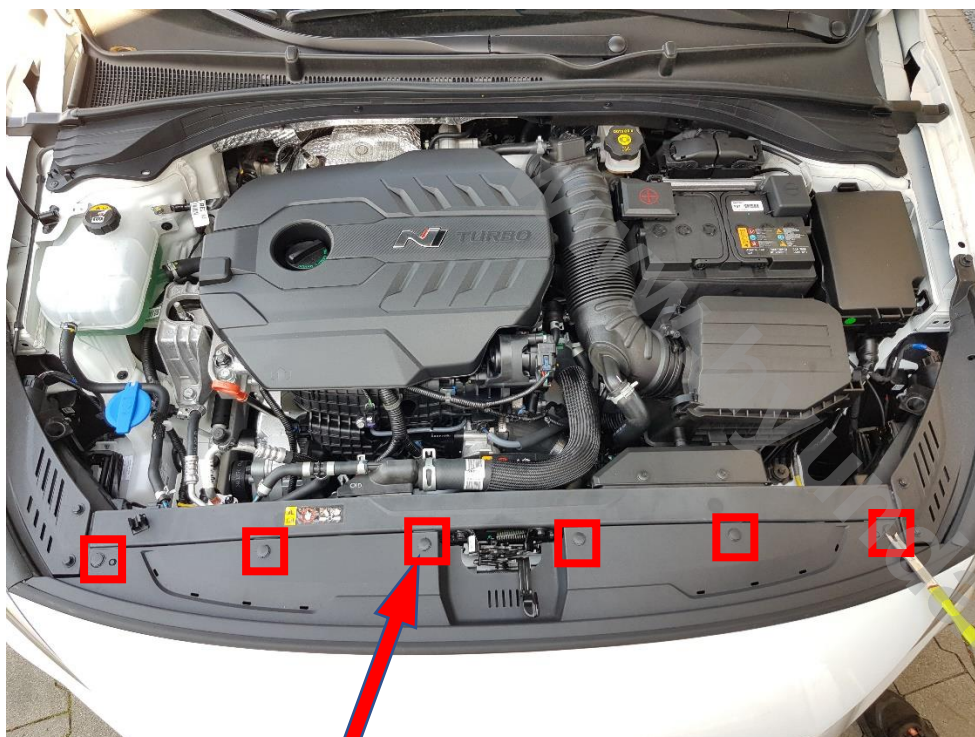


## Montage Hyundai Embleme schwarz - Front, i30N Fastback (9999Z057157)



1. Motorhaube öffnen und die markierten Clips heraushebeln (6 Stück)

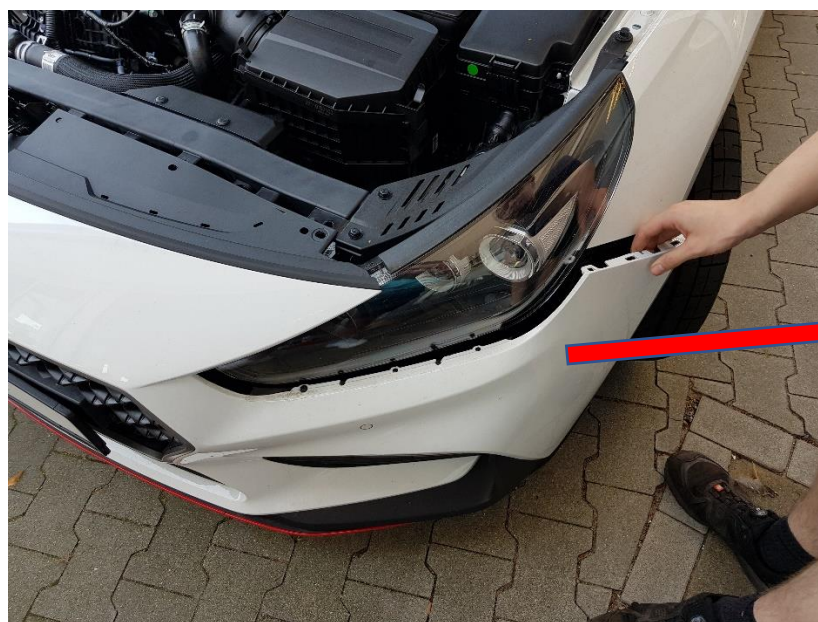


2. Befestigungsmittel der Radhausschale entfernen  
(Pro Radhausschale 3 Clips sowie 1 Schraube)

## Montage Hyundai Embleme schwarz - Front, i30N Fastback (9999Z057157)



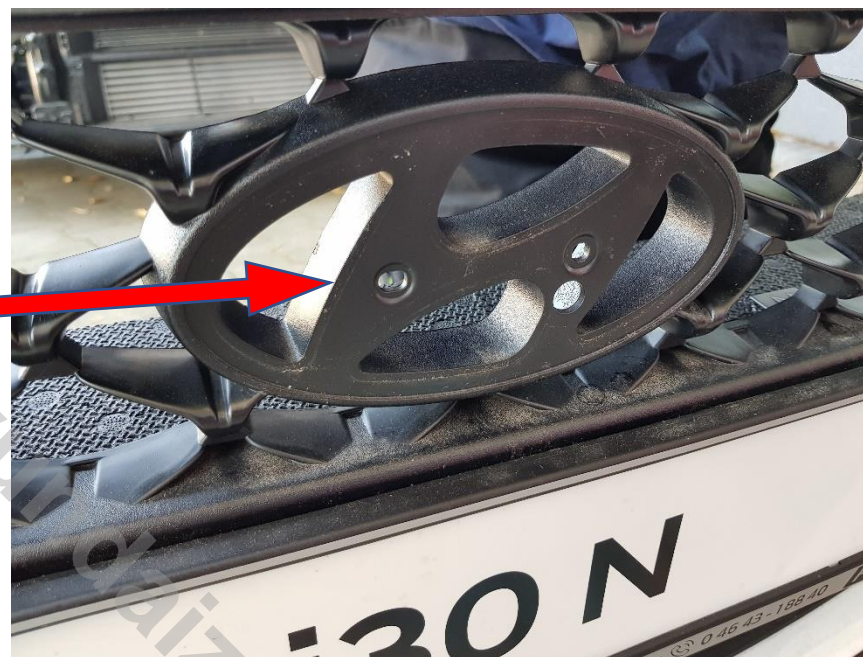
3. Befestigungsclips auf der Unterseite der Stoßstange lösen (Insgesamt 8 Stück)



4. Stoßstange abnehmen.

Vor kompletter Demontage noch die markierten Kabel lösen!!!

## Montage Hyundai Embleme schwarz - Front, i30N Fastback (9999Z057157)



5. Die Stoßstange auf eine weiche Unterlage legen, um Kratzer zu vermeiden

Nun die selbstsichernden Muttern heraushebeln und das Emblem aus der Fassung nehmen

## Montage Hyundai Embleme schwarz - Front, i30N Fastback (9999Z057157)



6. Das neue, schwarze Emblem einsetzen und auf der Rückseite mit den selbst sichernden Muttern aus dem Lieferumfang (86655 17000) fixieren.

7.

Alles wieder zusammenbauen -> fertig



## Montage Hyundai Embleme schwarz - Heck, i30N Fastback (9999Z057157)



1. Die Ränder des Fastback Schriftzugs markieren (mit z.B. Klebeband), um das Emblem später richtig positionieren zu können



2. Mit einem stabilen Faden oder z.B. einer Angelschnur hinter das Emblem gehen und so den Kleber vorsichtig lösen

3. Die Klebereste entfernen und die Oberfläche von Fettresten befreien



4. Die Schutzfolie auf der Rückseite vom schwarzen Fastback Emblem entfernen, dieses an der richtigen Stelle positionieren und fest andrücken

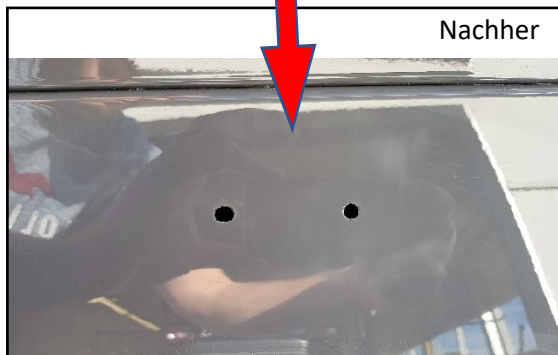
## Montage Hyundai Embleme schwarz - Heck, i30N Fastback (9999Z057157)



5. Mit einem stabilen Faden oder z.B. einer Angelschnur hinter das Hyundai Emblem gehen und so den Kleber vorsichtig lösen



6. Die Klebereste entfernen und die Oberfläche von Fettresten befreien



7. Die Schutzfolie vom schwarzen Hyundai Emblem entfernen und dies mittels der arretierungsstifte auf der Rückseite in die richtige Position bringen. Anschließend das Emblem fest andrücken



Montage Hyundai Embleme schwarz - Heck, i30N Fastback (9999Z057157)

Vorher



Nachher

