

# Montageanleitung



Fahrzeug-Modell: Hyundai i30 Mj. 2017 >>	Fahrzeug-Typ:
Teilebezeichnung: Elektrosatz <b>5526s</b>	Teilenummer: 9999Z040297
Montagezeit: ca. 90 Minuten	
Ersatzteile: 1 x Steckdose 13-pol. 501 1 x Anhängersteuermodul 4112	9999Z04021 9999Z040276
Technische Hotline:	+49 (0) 2403 7902-60 (FON) +49 (0) 2403 7902-99 (FAX)

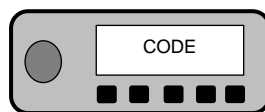


## Lieferumfang

1 x Steckdose 13-pol.: 501 1 x Flächendichtung mit seitlichem Ausgang: 508s 1 x Leitungssatz 12-adrig 1 x Anhängersteuermodul 4112 4 x Kabelbinder 200 mm	3 x Schrauben M5 x 25 1 x Schraube M5 x 16 4 x Muttern M5, selbstsichernd 1 x Mutter M6 6 x Kabelbinder 140 mm lang 1 x Sicherungsadapter mikro mit 15A + 10A mikro-Sicherungen 4 x Topcross-Verbinder 1 x Tülle 32 mm 1 x Kantenschutz 9,5 cm 1 x Unterlegblech zur Flächendichtung
---	--

Installation nur durch Fachpersonal. Montageanleitung bitte beachten!

### 1. Masse-Leitung von der Batterie trennen



**Bordcomputer / Wegfahrsperr  
Herstellervorschriften beachten!**

### 2. Vorbereitende Arbeiten

Die linke Seitenwandverkleidung ausbauen.

Rechte Seitenwandverkleidung lösen.

### 3. Leitungssatz 12-adrig und Steckdosengehäuse montieren

Den Leitungssatz mit den 12 Adern von innen durch die vorhandene Durchführung, in der linken hinteren Ecke, nach außen führen.

Evtl. die Bohrung auf 30 mm erweitern.

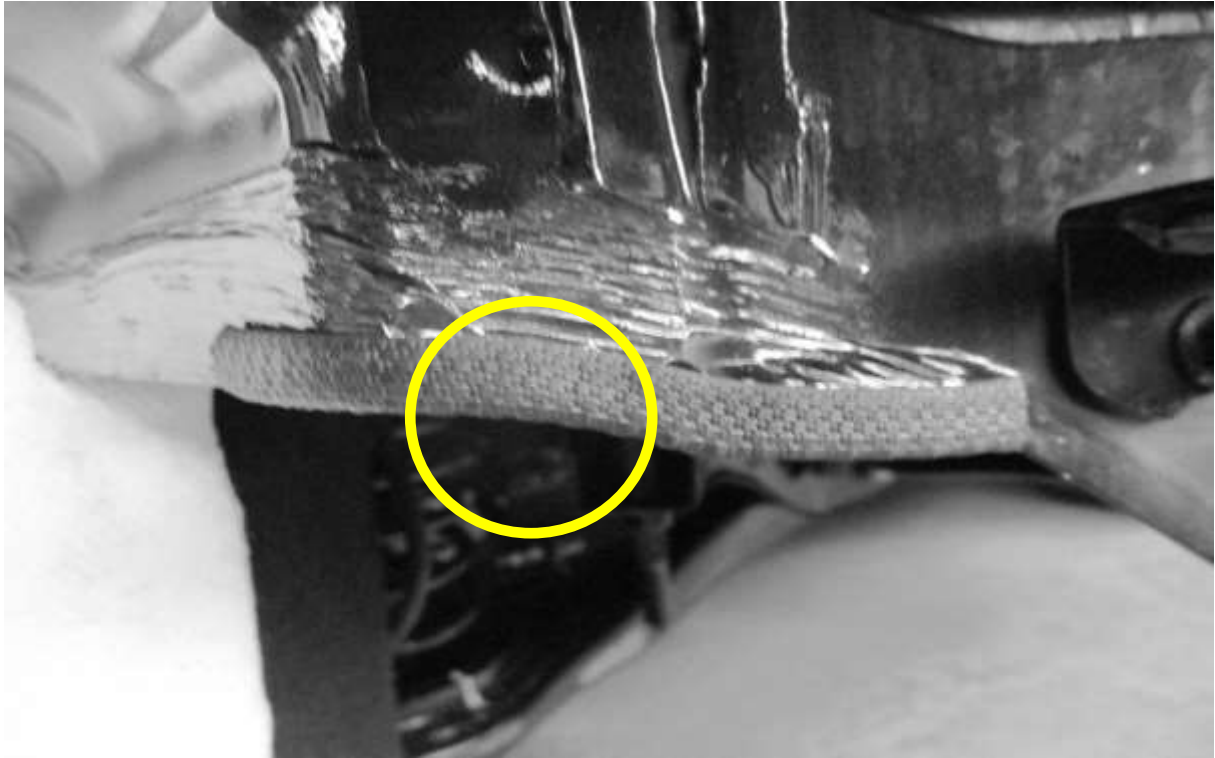
Korrosionsschutz herstellen.



i30

Die 32 mm Tülle auf das 12-adrige Ende des Leitungsstranges aufziehen, einbauen und abdichten.

Den Leitungsstrang entlang dem fahrzeugseitigen Strang, über den Kantenschutz, hinter dem Halblech, bis zur Steckdose verlegen und befestigen (siehe Seite 4).



Die Blechkante mit dem beiliegenden Kantenschutz entschärfen.



## Leitungssatz 12-adrig und Steckdosengehäuse montieren

### Abnehmbare AHK:



Die Flächendichtung mit seitlichem Ausgang auf den Leitungsstrang aufziehen und die Steckdose, wie nachfolgend beschrieben, anschließen.

Am Steckdosenteil rechts oder links, entsprechend der Vorgabe der Anhängerkupplung, den seitlichen Ausgang entlang der Perforation, **vorsichtig mit Cutter und Feile**, ausarbeiten.

Steckdosenteil und Innenteil vereinen und mit den beiliegenden Schrauben (M 5 x 25) und Muttern am Steckdosengehäuse befestigen.



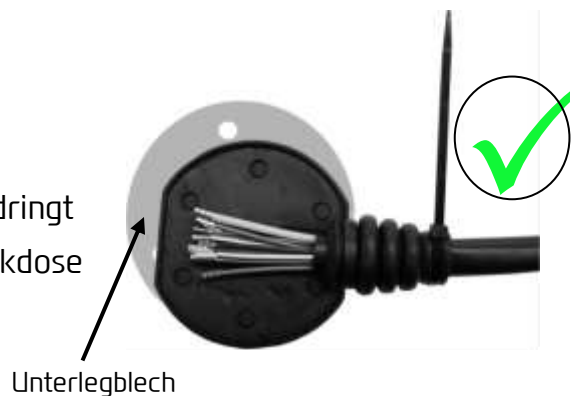
Ordnungsgemäßen Sitz der Dichtungselemente kontrollieren!

Speziell die Flächendichtung der Steckdose darf nicht auf den Einzeladern sitzen, sondern muss auf dem Isolierschlauch - **FALTENFREI** - sitzen!

- Zusätzlich mit Dichtungsmasse gegen Spritzwasser abdichten!
- Mit einem Kabelbinder sichern!
- Leitungsstrang so verlegen, dass keine Scheuerstellen entstehen können!
- Leitungsstrang in ausreichendem Abstand zur Auspuffanlage verlegen!

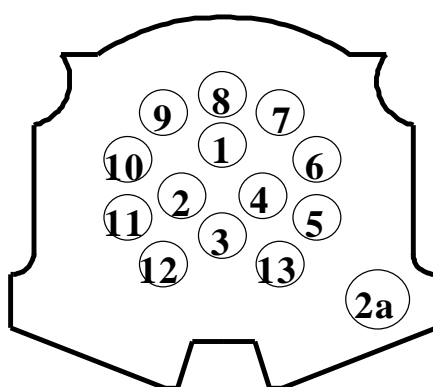


Durch die Falten dringt Wasser in die Steckdose ein.



## Steckdosenanschluss nach ISO 11446:

Kontakt-Nr.	Funktion	Leitungsfarbe
1	Blinklicht links	weiß/schwarz
2	Nebelschlussleuchte	gelb/rot
3	Masse für Stromkreis 1 bis 8	braun
4	Blinklicht rechts	grün/schwarz
5	Schlusslicht rechts	grau/rot
6	Bremslicht	rot/schwarz
7	Schlusslicht links	grau/schwarz
8	Rückfahrleuchte	weiß
9	Stromversorgung (Dauerplus)	rot
10	Ladeleitung Plus für Batterie im Anhänger	gelb
11	Masse Stromkreis 10	schwarz
13	Masse Stromkreis 9	weiß/braun



Anschlussseite



Die Leitungen für den linken und rechten Heckanschluss sind gekennzeichnet.  
Leitungsstränge zu den Heckleuchten verlegen und befestigen.

## Rechte Seite

Den fahrzeugseitigen Heckleuchtenstecker in den passenden Gegenstecker des Kabelsatzes einstecken und verrasten.

## Linke Seite

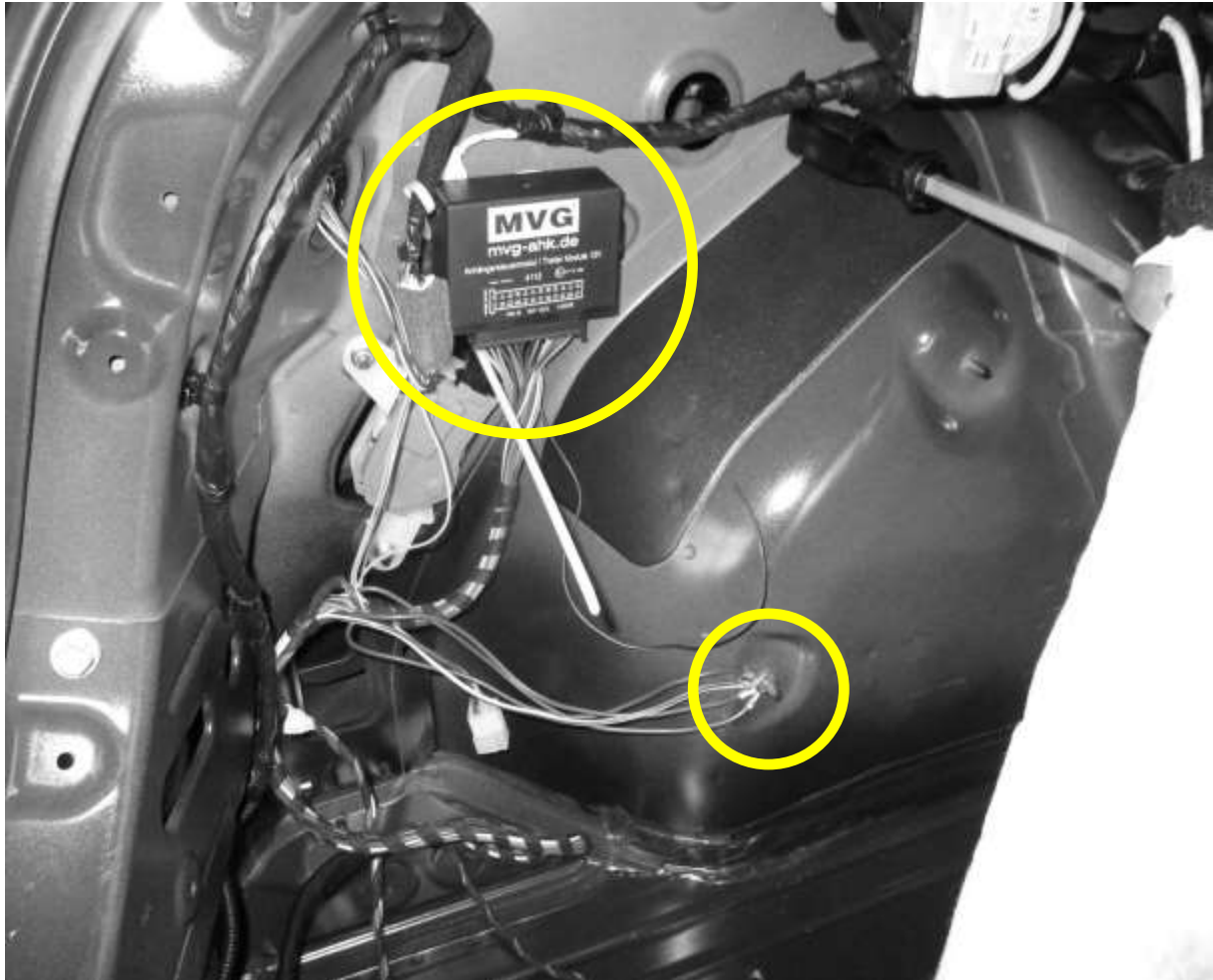


i30

Die fahrzeugseitigen Heckleuchtenstecker in die passenden Gegenstecker des Kabelsatzes einstecken und verrasten.

## Anhängersteuermodul 4112

Das Anhängersteuermodul 4112, Teile-Nr.: 9999Z040276 auf den 24-pol. Sockel aufstecken und mit der M5 x 16 Schraube befestigen.



I30

## Masseanschluss

Die drei braunen und weiß/braune Leitungen mit der M6 Mutter am Massepunkt anschließen.



Linke Seite

## Anschluss der Nebelschlussleuchte

Den Leitungsstrang weiter der C-Säule entlang nach vorne in den Fußraum Fahrerseite verlegen.



In Höhe des Schlossträgers den Leitungsstrang mit Kabelbinder am Fahrzeugblech befestigen.

## Anschluss der Nebelschlussleuchte



In Höhe des hinteren Türschwellers (Fahrerseite) das Bougierrohr öffnen, die beiden Leitungen der Nebelschlussleuchten (*linke NSL gelb*), (*rechte NSL grün*) ermitteln (ausmessen) und an geeigneter Stelle trennen. Die vier Enden 5 mm ab isolieren.

Die beiden zu den Nebelschlussleuchten gehenden Enden verdrillen und mit der **blauen** Leitung mittels einem Topcross-Verbinder crimpen und schrumpfen.

Die beiden vom Schalter kommenden Leitungsenden farbgleich **gelb => gelb** und **grün => grün** mittels Topcross-Verbinder vercrimpen und schrumpfen.

Linke Seite

Anschluss der Rückfahrleuchte

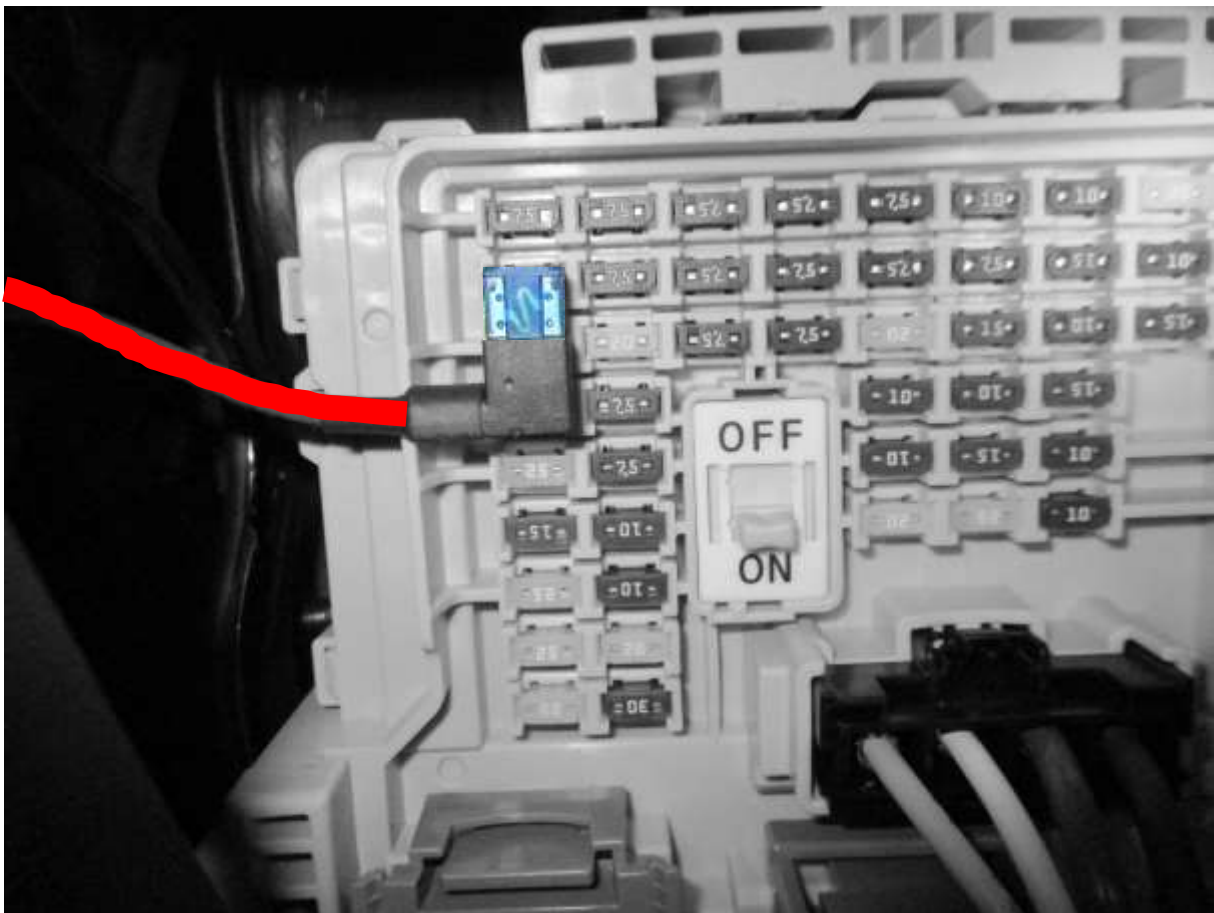


Die Leitung der Rückfahrleuchte (*blau*) ermitteln und an geeigneter Stelle trennen.  
Beide Enden 5 mm ab isolieren und zusammen mit der weiß/blauen Leitung des  
Kabel-Satzes mittels Topcross-Verbinder crimpen und schrumpfen.  
Das Bougierrohr wieder verschließen.



Die lange doppelt isolierte Leitung weiter nach vorne in den Fußraum Fahrerseite zum Sicherungskasten verlegen.  
Leitung ab isolieren und mit dem Sicherungsadapter vercrimpen.

## Sicherungsadapter



Die Sicherung Tail Gate, 10A entnehmen.

Den Sicherungs-Adapter mit der 15A + 10A Sicherung anstelle der 10A Sicherung einsetzen. Leitungsführung beachten!

Alle Verkleidungen und demontierten Teile wieder einbauen.

### 3-pol. Stecker

Der 3-pol. Stecker mit roter, gelber und schwarzer Leitung ist für den Anschluss der Steckdosenpole 9 (Dauerplus 30), 10 (Lade-Leitung) und 11 (Masse Stromkreis 10) vorgesehen. Dazu ist als Zubehör ein Kabelsatz, Teile-Nr. 9999Z040277, für die Zusatzstromversorgung erhältlich.

### 4. Funktionsprüfung

- Masseleitung der Batterie wieder anschließen.
- Die Funktionsprüfung muss mit einem geeigneten Prüfgerät bzw. voll funktionsfähigem Anhänger durchgeführt werden!
- Ein Defekt der Blinklichtlampen des Anhängers wird durch doppelte Blinkfrequenz der vorhandenen Blinkerkontrollleuchten und akustisch angezeigt.

### 5. Allgemeine Hinweise

- Dieser E-Satz ist sowohl für Anhänger mit LED als auch Glühlampen Beleuchtung geeignet.
- Das Anhängersteuermodul ist mit einer 15A Sicherung abgesichert (siehe Seite 12)
- Das werkseitige Rückfahrwarnsystem (Einparkhilfe) kann bei Bedarf mit dem Schalter in der Mittelkonsole abgeschaltet werden.
- Der Anhänger sollte stets bei ausgeschaltetem Licht an- bzw. abgekoppelt werden.
- Der Fahrer muss sich unabhängig von der Funktionalität dieses Steuergerätes vor Fahrtritt von der korrekten Funktion u. a. der Blinklichtlampen und Schlusslichtlampen überzeugen.

**Änderungen bezüglich Konstruktion, Ausstattung, Farbe sowie Irrtum vorbehalten.  
Angaben und Abbildungen unverbindlich.**

MVG-Metallverarbeitungsges. mbH, D-52249 Eschweiler